

HASSON

BLOUSE FEMME MC réf CAROLINE P/C




Caroline blanc

Caroline miel

Caroline poudré



Qualité : 65% polyester 35% coton 210g/m² 

Style : Encolure ronde
 Fermeture par 6 pressions apparentes
 Manches courtes montées
 Fentes côtés
 1 poche poitrine sur devant gauche avec parement contrasté
 2 poches basses avec parements contrastés
 Découpes bretelles devant et pinces dos
 Longueur 105 cm
 Taille 0 à 6

 Poudré/
Charbon

 Miel/
Charbon

 Lavande/
Charbon

 Blanc/
Miel

TAILLES



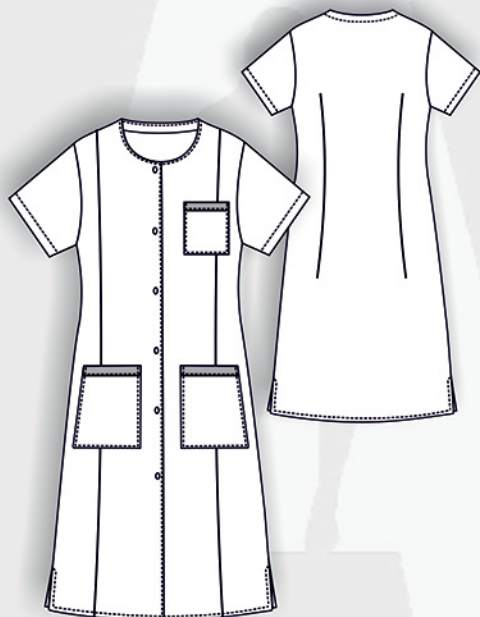
	0	1	2	3	4	5	6
	34-36	38-40	42-44	46-48	50-52	54-56	58-60
A	76/ 84	84/ 92	92/ 100	100/ 108	108/ 116	116/ 124	124/ 132
B	56/ 64	64/ 72	72/ 80	80/ 88	88/ 96	96/ 104	104/ 112

COLISAGE



Sous sachet à l'unité
 Poids à la pièce : 0,360kg
 Taille carton : 60x40x26 cm

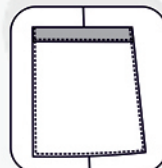
Code Entretien



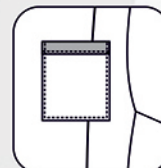
FOCUS DETAILS



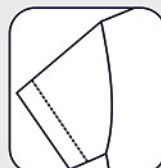
Encolure ronde



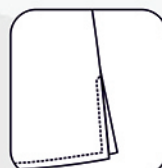
Poche basse avec parement



Poche poitrine avec parement



Manches courtes



Fentes côtés



Hauteur 105 cm