

HASSON

BLOUSE FEMME SM réf CAROLINE P/C



Caroline lavande

Caroline poudré

Caroline Blanc

Qualité : 65% polyester 35% coton 210g/m²

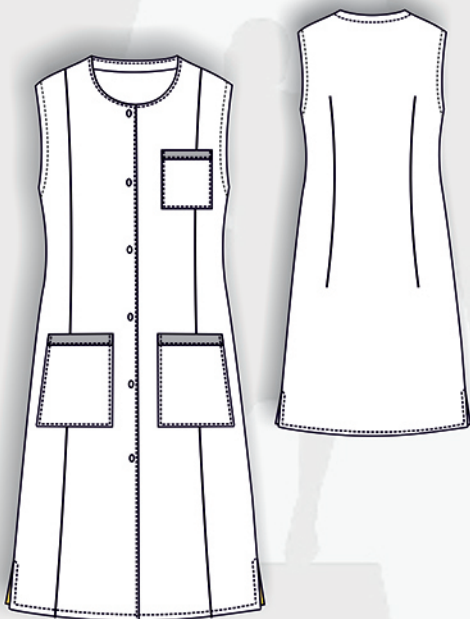
Style : Encolure ronde
 Fermeture par 6 pressions apparentes
 Sans manches
 Fentes côtés
 1 poche poitrine sur devant gauche avec parement contrasté
 2 poches basses avec parements contrastés
 Découpes bretelles devant et pinces dos
 Longueur 105 cm
 Taille 0 à 6



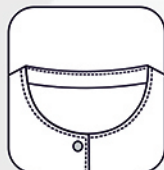
TAILLES	TAILLES						
	0	1	2	3	4	5	6
A	34-36	38-40	42-44	46-48	50-52	54-56	58-60
	76 / 84	84 / 92	92 / 100	100 / 108	108 / 116	116 / 124	124 / 132
B	56 / 64	64 / 72	72 / 80	80 / 88	88 / 96	96 / 104	104 / 112

COLISAGE
 1 Sous sachet à l'unité
 Poids à la pièce : 0,340kg
 Taille carton : 60x40x26 cm

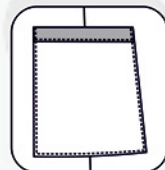
Code Entretien



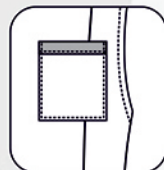
FOCUS DETAILS



Encolure ronde



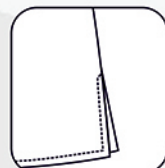
Poche basse avec parement



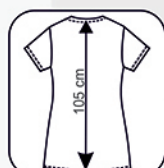
Poche poitrine avec parement



Sans manches



Fentes côtés



Hauteur 105 cm