



07/02/2011

FICHE TECHNIQUE

alu

commercial@edc-protection.com
54385 Noviant aux Près
Tél : 03.83.23.68.68
Fax : 03.83.24.14.11

Référence: **5260**
ancienne référence:

CAGOLE EN COTON IGNIFUGE PROBAN®

Descriptif:

Confectionnée en tissu 100% coton 340g/m2 ignifuge traité Proban® -
Protection du dessus de la tête par matelassage en laine pure ignifugée - -
Cordon de serrage au cou - vert

dimensions:

tailles disponibles: **Unique**

Préconisation

Protection de la tête et du cou contre les flammes et les projections de petites particules incandescentes - ne convient pas pour l'aluminium fondu

Les matériaux constituant cet article ne contiennent pas de substance pouvant nuire à la santé de l'utilisateur.

Cet EPI est conforme aux dispositions de la Directive 89/686/CEE
et a fait l'objet de l'attestation CE de Type N° 03310515 - EPI de classe III, il est
soumis à la procédure visée à l'article 11A de la directive 89/686 sous le contrôle de l'organisme notifié 0493

Le marquage CE apposé sur ces articles signifie le respect des exigences essentielles de la directive Européenne relative aux Equipements de Protection Individuelle sur la base de la norme EN 340



ISO 11612 (2008)
A B1 C1 D0 E1 F0
ISO 11611 (2007)
A1 classe 1

F chaleur de contact (niveau de 1 à 3)
E Projection de fonte en fusion (niveau de 1 à 3)
D Projection d'aluminium en fusion (niveau de 1 à 3)
C Chaleur radiante (niveau de 1 à 4)
B Chaleur convective (niveau de 1 à 3)
A Propagation de flamme limitée (A = conforme)

N'utiliser que dans la limite des risques couverts indiqués ci-dessus

Entretien:



Un vêtement sale peut entraîner une protection réduite. Au lavage, à l'endroit des projections, la croûte noire qui a protégé la peau peut sauter et faire un trou dans le vêtement

Stockage: à l'abri de la lumière et dans un endroit sec exempt d'humidité, huiles, graisses, etc

recommandations:

peu se porter sous un casque ou une cagoule de soudage - cet équipement doit être complété par des EPI ignifuges

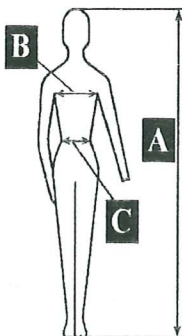


tableau
des
tailles :

longueur	manteau/tablier		mant/vest/combi/pant	
	A		B et C	
120 cm	164-170cm	S	T2	92 à 96cm
130 cm	170-182cm	M	T3	96 à 104cm
140 cm	182-188cm	L	T4	104 à 112cm
150 cm	188-194cm	XL	T5	112 à 120cm
160 cm	194-200cm	XXL	T6	120 à 128cm

Pour les combinaisons prendre la plus grande des mesures de **B** ou **C**

Les mesures doivent être prises sur la personne habillée de ses vêtements de travail.

Cet équipement se porte par dessus, il faut conserver de l'ampleur.

En cas d'hésitation entre 2 tailles choisir la plus grande.