

# ATNA TOP

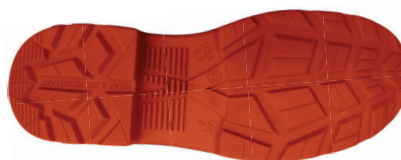
SOUDEURS

Gaston MILLE®

ENVIRONNEMENTS SPECIFIQUES



|    |       |                            |                      |
|----|-------|----------------------------|----------------------|
| ♂  | 39/47 | <br>FIBRE DE VERRE<br>240J | <br>TEXTILE<br>1430N |
| S3 |       | <br>IGNIFUGE               | <br>1,590KG          |



**LE+** GASTON MILLE Chaussures spécifiques sidérurgie, travaux soudure

**NIVEAU DE SECURITE** S3 HI-3 HRO WG SRC  
**NORME** EN ISO 20349:2010



**Embout de Sécurité**  
(résistant jusqu'à 240J)



**Semelle Antiperforation**  
(résistant jusqu'à 1 430N)



**Semelle Antiglisce**

A

**Antistatique**

E

**Absorption des chocs**

HRO

FO

**Semelle de marche résistante à la chaleur et aux hydrocarbures**

WRU

**Tige résistante à la pénétration et à l'absorption d'eau**

WG

**Protection contre les projections de métal fondu**

HI-3

**Résistance de la semelle à la chaleur de contact (250°C durant 40 mn)**

SRC

**Résistant au glissement**  
SRC = SRA\* + SRB\*\*

## COMPOSITION

|                               |   |
|-------------------------------|---|
| Dessus                        | Cuir pleine fleur ignifuge (cuir, lacets et coutures) + Rabat de protection ignifuge avec fermeture double velcro                         |
| Doublure                      | Matelassage en cuir ignifuge  |
| Embout                        | Composite (fibre de verre)  |
| Semelle intérieure            | Amovible + Antibactérien  |
| Semelle antiperforation       | Semelle antiperforation textile   |
| Semelle                       | PU/Nitrile résistant jusqu'à 300°C  |
| Poids net/paire (pointure 42) | 1 590g  |
| Pointures                     | 39-47   |
| Code article                  | ATHH3   |
| Particularités                | Protection contre les projections de métal fondu + Laçage pour un meilleur maintien du pied + Enfillement et déchaussement rapide via zip |

\* SRA: Résistance au glissement sur des carreaux céramiques recouverts d'une solution de sulfate de Lauryl (savonneuse)

\*\* SRB: Résistance au glissement sur sol en acier recouvert de glycérine (huile)

MILLE SAS • 69 Rue Marcel Valérien - 84350 Courthézon - France • Tél. +33(0) 4 90 70 40 40 • Email: welcome@gastonmille.fr • www.gastonmille.com

Les propriétés du produit restent inchangées uniquement si des semelles internes préconisées par le fabricant sont utilisées. MILLE SAS se réserve le droit de modifier les caractéristiques de fabrication du produit.

GASTON MILLE